

KROVENT KTV КРОВЕЛЬНЫЕ ВЕНТИЛИ

Предназначены для вентиляции кровельных конструкций и чердачных помещений.



KROVENT KTV-Wave
Тип кровли: металлочерепица с профилем Монтеррей.
Способ установки: на готовую кровлю.
Площадь проветриваемого пространства: 60 кв. м.



KROVENT KTV-Seam
Тип кровли: фальцевая и мягкая кровля.
Способ установки: на готовую кровлю.
Площадь проветриваемого пространства: 60 кв. м.



KROVENT KTV
Тип кровли: мягкая кровля.
Способ установки: при монтаже кровельного материала.
Площадь проветриваемого пространства: 60 кв. м.



KROVENT KTV-General
Тип кровли: металлическая кровля с профилем не выше 38 мм.
Способ установки: на готовую кровлю.
Площадь проветриваемого пространства: 65 кв. м.

KROVENT VT ОСНОВАНИЯ ВЕНТИЛЯЦИОННЫХ ТРУБ

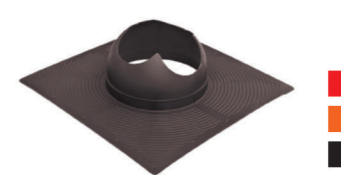
Обеспечивают герметичное и удобное соединение вентиляционных выходов с кровлей.



KROVENT Base-VT Wave
Тип кровли: металлочерепица с профилем Монтеррей.
Способ установки: на готовую кровлю.
Угол наклона кровли: от 0° до 55°.
Тип трубы: для Pipe-VT и Pipe-VT 110is.



KROVENT Base-VT Seam
Тип кровли: фальцевая и мягкая кровля.
Способ установки: на готовую кровлю.
Угол наклона кровли: от 0° до 55°.
Тип трубы: для Pipe-VT и Pipe-VT 110is.



KROVENT Base-VT
Тип кровли: мягкая кровля.
Способ установки: при монтаже кровельного материала.
Угол наклона кровли: от 0° до 45° (до 50° при доработке).
Тип трубы: для Pipe-VT и Pipe-VT 110is.



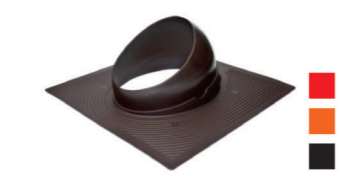
KROVENT Base-VT General 125/150
Тип кровли: металлическая кровля с профилем не выше 38 мм.
Способ установки: на готовую кровлю.
Угол наклона кровли: от 20° до 45°.
Тип трубы: для Pipe-VT 125is и Pipe-VT 150is.



KROVENT Base-VT Wave 125/150
Тип кровли: металлочерепица с профилем Монтеррей.
Способ установки: на готовую кровлю.
Угол наклона кровли: от 11° до 45°.
Тип трубы: для Pipe-VT 125is и Pipe-VT 150is.



KROVENT Base-VT Seam 125/150
Тип кровли: фальцевая и мягкая кровля.
Способ установки: на готовую кровлю.
Угол наклона кровли: от 11° до 50°.
Тип трубы: для Pipe-VT 125is и Pipe-VT 150is.



KROVENT Base-VT 125/150
Тип кровли: мягкая кровля.
Способ установки: при монтаже кровельного материала.
Угол наклона кровли: от 11° до 52°.
Тип трубы: для Pipe-VT 125is и Pipe-VT 150is.



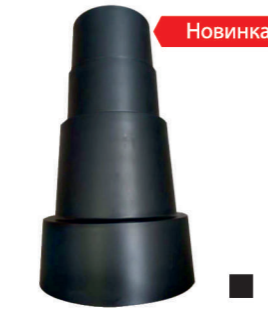
ВЫХОД ВЕНТИЛЯЦИИ KROVENT FLAT
Диаметр: 100/150мм
Материал: полипропилен.
Площадь проветриваемого пространства: 100 кв. м
Применение: вентиляция плоских и пологих кровель.



ПРИТОЧНЫЙ ВЕНТИЛЬ KROVENT
Диаметр: 100мм
Материал: полипропилен
Применение: приток свежего воздуха в помещении.



ОКНО ДЛЯ ЧЕРДАКА
Диаметр: 550мм
Материал: полипропилен
Применение: вентиляция холодных чердачных помещений. Комплектуется защитной москитной сеткой.



ПЕРЕХОДНИК
Диаметр: 100/110/125/150мм
Материал: полипропилен
Применение: соединение труб диаметром 110, 125 и 150мм.

KROVENT VT КРОВЕЛЬНЫЕ ВЫХОДЫ



Выход вентиляции KROVENT Pipe-VT
Применение: вентиляция кровельных конструкций и чердачных помещений.
Высота трубы: 450 мм.
Внешний диаметр: 100-125 мм.
Устанавливается с кровельным коляком HupCar.
Площадь проветриваемого пространства: 45 кв. м.



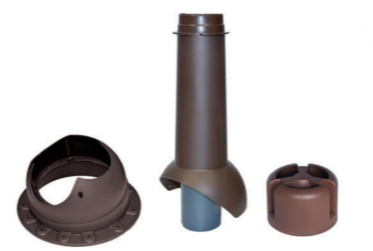
Выход канализации KROVENT Pipe-VT 110is
Применение: вывод на кровлю трубы канализационного стояка.
Высота трубы: 450 мм.
Внешний диаметр: 100-125 мм.
Внутренняя труба диаметром: 100 мм.
Устанавливается с кровельным коляком HupCar.



Выход вентиляции KROVENT Pipe-VT 125is
Применение: вывод на кровлю трубы вытяжной вентиляции.
Высота трубы: 500 мм.
Внешний диаметр: 206 мм.
Внутренняя труба диаметром: 125 мм.
Устанавливается с кровельным коляком HupCar 270.



Выход вентиляции KROVENT Pipe-VT 150is
Применение: вывод на кровлю трубы вытяжной вентиляции.
Высота трубы: 500 мм.
Внешний диаметр: 206 мм.
Внутренняя труба диаметром: 150 мм.
Устанавливается с кровельным коляком HupCar 270.



КОМПЛЕКТ SEAM 110
для фальцевой и мягкой кровли



КОМПЛЕКТ SEAM 125
для фальцевой и мягкой кровли



КОМПЛЕКТ WAVE 110
для металлочерепицы с профилем Монтеррей



КОМПЛЕКТ WAVE 125
для металлочерепицы с профилем Монтеррей

КОНЬКОВЫЙ ЭЛЕМЕНТ KROVENT PIPE-CONE ДЛЯ ЛЮБОГО ВИДА КРОВЛИ



Изменяет свой угол наклона.
Устанавливается на кровлю с углом наклона от 30° до 60°.
Устанавливается на коньковый элемент или на металлический коньковый-доборный элемент.
Применяется для вентиляции кровельной конструкции жилых и чердачных помещений на скатных кровлях.
Площадь проветриваемого пространства 45 кв. м.
Рекомендуется использовать с кровельным коляком HupCar.

Кровельный коляк благодаря своей конструкции создает в трубе дополнительную тягу, а также защищает трубу от попадания внутрь дождя и снега.



Кровельный коляк KROVENT HupCar 270
Для вентиляционных выходов Pipe-VT 125is и Pipe-VT 150is.

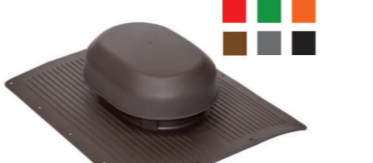


Кровельный коляк KROVENT HupCar
Для выхода вентиляции Pipe-VT, Pipe-VT 110is и конькового элемента Pipe-Cone.

KROVENT AERO-VENT АЭРАТОРЫ СКАТНЫЕ



KROVENT Aero-Vent Wave
Тип кровли: металлочерепица с профилем Монтеррей.
Способ установки: на готовую кровлю.
Площадь проветриваемого пространства: 20 кв. м.



KROVENT Aero-Vent
Тип кровли: мягкая кровля.
Способ установки: при монтаже кровельного материала.
Площадь проветриваемого пространства: 20 кв. м.



KROVENT Connect-Pipe VT-110
Гофрированная труба для соединения выхода канализации Krovent Pipe VT 110 is с канализационным стояком.
Внешний диаметр: 110 мм.



Уплотнитель гидрозатвора KROVENT Underlay
Предотвращает попадание влаги в теплоизоляцию.
Тип кровли: металлическая кровля.
Тип основания трубы: Base-VT Wave, Base-VT Seam, Base-VT General 125/150.

ЦВЕТОВАЯ ГАММА



Красный (RAL 3009)



Зеленый (RAL 6005)



Коричневый (RAL 8017)



Красно-коричневый (RR 29)



Серый (RAL 7024)



Черный (RAL 9005)

ПРЕИМУЩЕСТВА

- ИСПОЛЬЗОВАНИЕ ТОЛЬКО ВЫСОКОКАЧЕСТВЕННОГО СЫРЬЯ
- ОТЛИЧНАЯ УСТОЙЧИВОСТЬ К ВОЗДЕЙСТВИЮ УФ-ЛУЧЕЙ
- ВОЗМОЖНОСТЬ ЭКСПЛУАТАЦИИ ОТ -45 ДО +80 С°
- ПОЛНАЯ ГЕРМЕТИЧНОСТЬ КОНСТРУКЦИИ
- ПРОСТОТА СБОРКИ И МОНТАЖА
- ИДЕАЛЬНЫЙ ВАРИАНТ ДЛЯ УСТАНОВКИ НА ГОТОВЫЕ КРОВЛИ
- ВОЗМОЖНОСТЬ УСТАНОВКИ ПОД ЛЮБЫМ УКЛОНОМ
- ГАРАНТИЯ НА ВЫЦВЕТАНИЕ 3 ГОДА
- ГАРАНТИЯ 10 ЛЕТ НА ОТСУТСТВИЕ ДЕФОРМАЦИЙ



Вентилятор KROVENT Moto R190/125

Применение: создание в помещении оптимального воздухообмена и защита от посторонних запахов.
Производительность: 0-500 м³/ч.
Высота трубы: 580 мм.
Внешний диаметр: 206 мм.
Внутренняя труба диаметром: 125 мм.